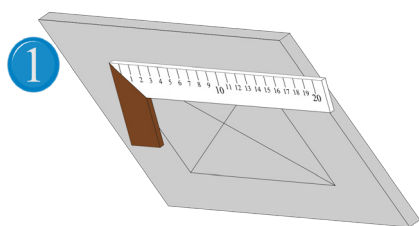
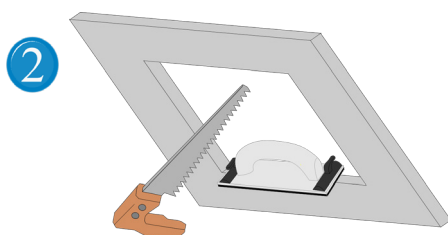


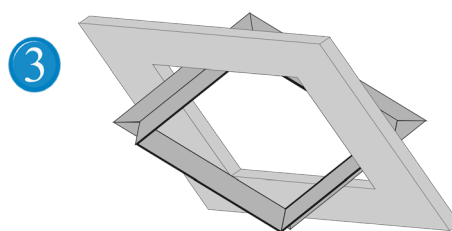
Montážny návod - Systém F6 EI60



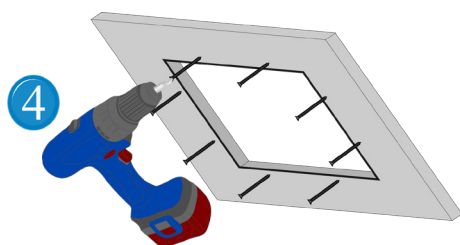
1 Pomocou uholníka zakreslite montážny otvor na sadrokartónovú platňu (objednávaci rozmer + 5 mm).



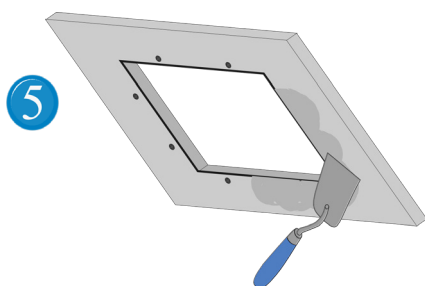
2 Teraz vyrežte otvor s pomocou (priamočiarej, chvostovej...) píly. Dbajte na to, aby hrany boli rovné a zbavené nerovností.



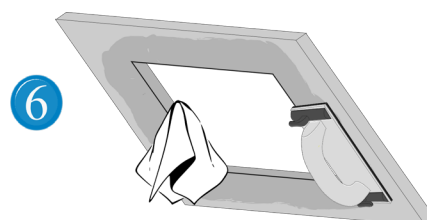
3 Vyberte krídlo dvierok z vonkajšieho rámu a umiestnite ho cez otvor do stropnej dutiny tak, aby sa nachádzal medzi sadrokartónovú platňou a izoláciou.



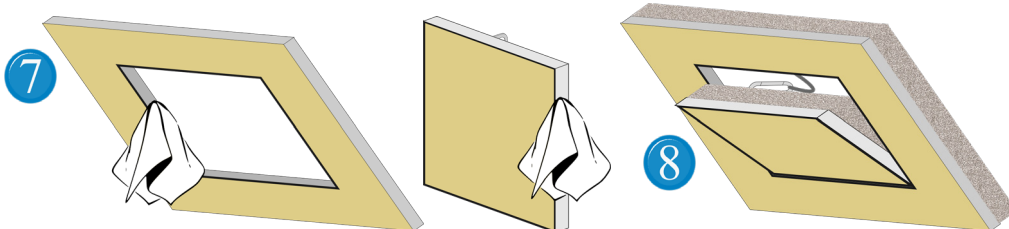
4 Zatlačte rám zo zadnej strany na stropnú platňu. Priskrutkujte vonkajší rám pomocou TEX skrutiek na sadrokartónový strop v odstupe max. 13 cm.



5 Teraz zatmeľte obvodovú špáru medzi rámom a sadrokartónovou platňou a skrutky.



6 Vyčistite obidva hliníkové rámy revíznych dvierok. Toto je obzvlášť dôležité, aby bola zachovaná ich správna funkčnosť. Po vysušení zbrúste prípadné nerovnosti.



7 Dbajte na to, aby ste z oboch hliníkových rámov revíznych dvierok po nátere dôkladne odstránili zvyšky farby.

8 Umiestnite minerálnu vlnu zozadu na krídlo dvierok. Z bezpečnostných dôvodov najprv zaveste poistný úchyt a potom zatvorte revízne dverka. Pamätajte na to pri každom otvorení/zatvorení dvierok.

POZOR!

Krídlo dvierok je kompatibilné len s pôvodným rámom. Vzájomná výmena krídla dvierok a rámov nie je možná!

Montážne video:

