

# Šachtové poklopy Systém ECO

Antikorová oceľ

EcoLine

System ECO



Antikorová oceľ

## Popis výrobku:

Šachtový poklop Systém ECO je zhotovený z antikorovej ocele hrúbky 2 mm. Prevedenie rôznych hĺbok poklopov 50 mm a 100 mm ponúka vhodné riešenie pre každé použitie. Vonkajší rám sa pevne uchyť v betóne pomocou kotiev. Následne sa môže vaňa, ktorá je vložená v ráme naplniť betónom. Pevné uchytenie poklopu o rám zabezpečujú skrutkové spoje v rohoch poklopu. Skrutkové spoje zabezpečujú tiež uchytenie zdvíhacieho kľúča. Uchytením aspoň dvoch zdvíhacích kľúčov je možné poklop bezpečne vybrať. Vyplnenie poklopu je možné rôznymi materiálmi ako je betón, dlažba, tvrdé podlahové výplne, terasové platne a pod.

## Zaťaženie:

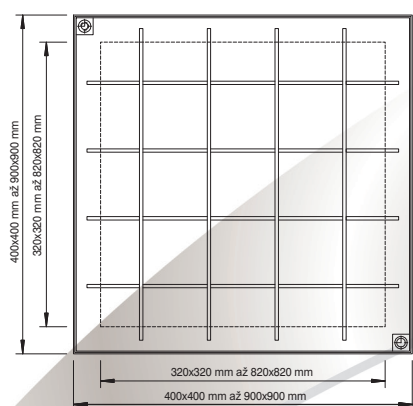
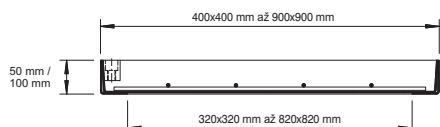
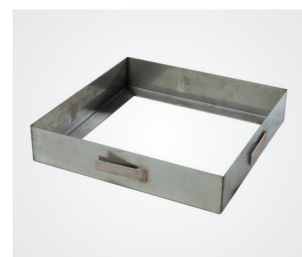
- 125 kN podľa EN 124.

## Materiál:

- Rám aj vnútorná vaňa je vyrobená z 2 mm hrubej antikorovej ocele.

## Oblasti použitia:

Pre šachty v podlahách vo vnútorných aj vonkajších pochôdnych priestranstvách.



## Zvláštne prednosti nášho Systému

- upevňovacie kotvy pre 100 % uchytenie v betóne
- v zabudovanom stave takmer neviditeľné
- ponúkame hĺbky váň 50 mm a 100 mm
- s príslušnou priečnou zosilňovacou výstuhou
- kónický tvar zabezpečuje ľahké vybratie
- všetky štandardné rozmery skladom

Typ	Vonkajší rozmer	Svetlý otvor
ECO-400400E50	400 x 400 mm	320 x 320 mm
ECO-500500E50	500 x 500 mm	420 x 420 mm
ECO-600600E50	600 x 600 mm	520 x 520 mm
ECO-700700E50	700 x 700 mm	620 x 620 mm
ECO-800800E50	800 x 800 mm	720 x 720 mm
ECO-900900E50	900 x 900 mm	820 x 820 mm
ECO-10001000E50	1000 x 1000 mm	920 x 920 mm
ECO-400400E100	400 x 400 mm	320 x 320 mm
ECO-500500E100	500 x 500 mm	420 x 420 mm
ECO-600600E100	600 x 600 mm	520 x 520 mm
ECO-700700E100	700 x 700 mm	620 x 620 mm
ECO-800800E100	800 x 800 mm	720 x 720 mm
ECO-900900E100	900 x 900 mm	820 x 820 mm

## Otváranie:

Súčasťou každého FF poklopu sú zdvíhacie kľúče a návod na montáž.

## Montáž:

Montáž musí byť prevedená odborne a podľa návodu na montáž.

**FF Systembau**

Revízne systémy