

Šachtové poklopy Systém PRO+

Antikorová ocel'

ProfessionalLine+

NOVÉ



Antikorová ocel'



Popis výrobku:

Šachtový poklop Systém PRO+ je vyrobený z 2 mm hrubej antikorovej ocele. Hĺbka vane je 50 mm a hĺbka stavebného otvoru pre zabudovanie je 75 mm. Rám je vyrobený so špeciálnym tesnením proti mrazu a poveternostným vplyvom, ktoré zabezpečuje tesnosť proti prieniku pachov a vode. Vonkajší rám sa pevne uchyť v betóne pomocou kotiev. Následne sa môže vaňa ktorá je vložená v ráme naplniť betónom. Pevné uchytenie poklopu o rám zabezpečujú dva alebo štyri skrutkové spoje v rohoch poklopu. Skrutkové spoje zabezpečujú tiež uchytenie zdvíhacieho kľúča. Uchytením aspoň dvoch zdvíhacích kľúčov je možné poklop bezpečne vybrať. Vyplnenie poklopu je možné rôznymi materiálmi ako je betón, dlažba, tvrdé podlahové výplne, terasové platne a pod.

Zaťaženie:

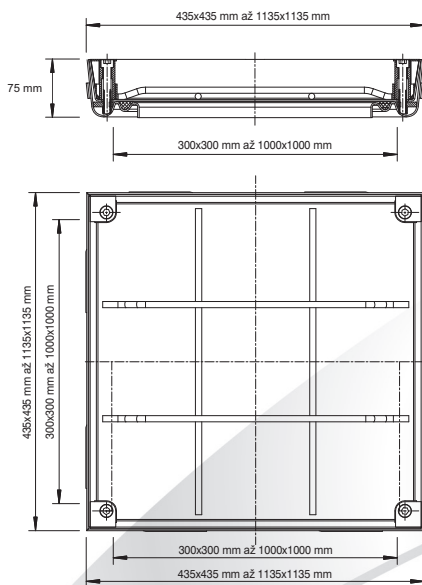
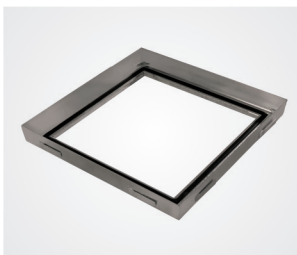
- 125 kN podľa EN 124.

Materiál:

- Rám aj vnútorná vaňa je vyrobená z 2 mm hrubej antikorovej ocele.

Oblasť použitia:

Pre šachty v podlahách vo vnútorných aj vonkajších pochôdných priestranstvách.



Typ	Vonkajší rozmer	Svetlý otvor
PRO+300300E75	435 x 435 mm	300 x 300 mm
PRO+400400E75	535 x 535 mm	400 x 400 mm
PRO+500500E75	635 x 635 mm	500 x 500 mm
PRO+600600E75	735 x 735 mm	600 x 600 mm
PRO+700700E75	835 x 835 mm	700 x 700 mm
PRO+800800E75	935 x 935 mm	800 x 800 mm
PRO+10001000E75	1135 x 1135 mm	1000 x 1000 mm

Výška 75 mm

Zvláštne prednosti nášho systému

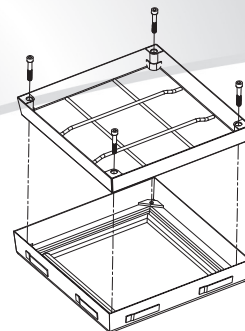
- špeciálne tesnenie proti zime a poveternostným podmienkam, pachom a vode
- upevňovacie kotvy pre bezpečné uchopenie
- v zabudovanom stave takmer neviditeľné
- hĺbka vane 50 mm
- s príslušnou priečnou zosilňovacou výstuhou
- kónický tvar zabezpečuje ľahké vybratie

Otváranie:

Súčasťou každého FF poklopu sú zdvíhacie kľúče a návod na montáž.

Montáž:

Montáž musí byť prevedená odborne a podľa návodu na montáž. Pri typoch so špeciálnym tesnením je potrebné dávať pozor na čistotu tesnenia a profilu pri montáži.



FF Systembau

Revízne systémy

Systém PRO+