

# Šachtové poklopy Systém MA-GTR / MA-GRI

MasterLine

Ryhovaný antikorový plech s uľahčením otvárania plynovými vzperami

## Popis výrobku:

Šachtový poklop Systém MA-GTR je vyrobený z 2,5 mm hrubej antikorovej ocele. Hĺbka stavebného otvoru pre zabudovanie je 75 mm. Rám je vyrobený so špeciálnym tesnením proti mrazu a poveternostným vplyvom, ktoré zabezpečuje tesnosť proti prieniku pachov a vode. Vonkajší rám sa pevne uchytiť v betóne pomocou kotiev. Pevné uchytenie poklopu o rám zabezpečujú dva skrutkové spoje v rohoch poklopu. Na podporu otvárania poklopu slúžia vysoko kvalitné plynové vzpery ktoré zaručujú ľahké otváranie aj zatváranie poklopu jednou osobou. S poistkou proti samovoľnému zatvoreniu. Skrutkové spoje zabezpečujú tiež uchytenie zdvíhacieho kľúča. Uchytením dvoch zdvíhacích kľúčov je možné poklop bezpečne otvoriť. Absolútne nehrdzavejúce.

## Zaťaženie:

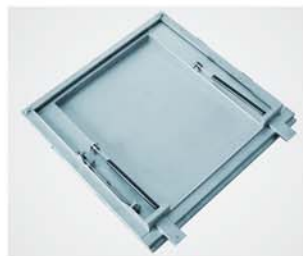
- 15 kN podľa EN124

## Materiál:

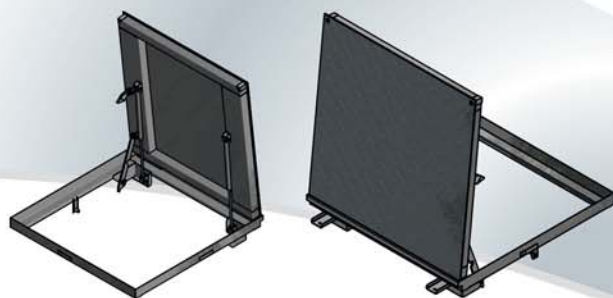
- Rám je vyrobený z 2,5 mm hrubej antikorovej ocele, veko je vyrobené z 3/5 hrubého ryhovaného antikorového plechu.



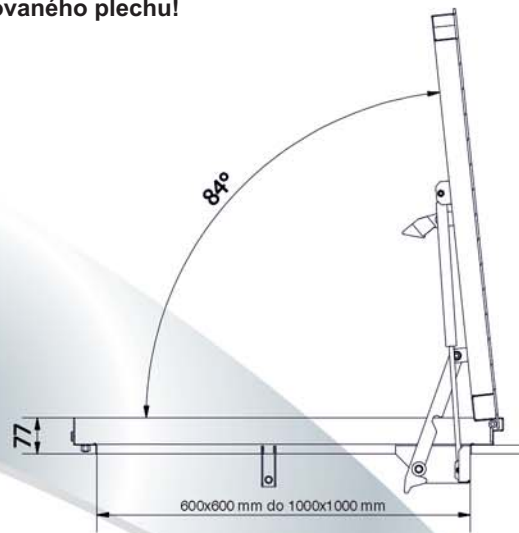
**NOVÉ**



Typ	Vonkajší rozmer	Svetlý otvor
MA-GTR-600600E75	700 x 721 mm	600 x 600 mm
MA-GTR-800800E75	900 x 921 mm	800 x 800 mm
MA-GTR-10001000E75	1100 x 1121 mm	1000 x 1000 mm



**Nové:** Teraz tiež MA-GRI z hliníkového ryhovaného plechu!



## Špeciálne prevedenia:

Na požiadanie môžu byť zhotovené rôzne atypické veľkosti podľa Vašich želaní.

**Možnosti použitia:** Pre často otvárané šachty s podmienkou nevynaloženia veľkej námahy pri otváraní. Špeciálne pre inšpekčné a revízne šachty napríklad - bazénové šachty, s potrebou pravidelnej kontroly pri vynaložení minimálnej námahy.

**Otváranie:** Každá zásielka FF šachtových pokloпов je vybavená kľúčom a montážnymi inštrukciami.

## Montáž:

Montáž musí byť prevedená odbornou a podľa návodu na montáž. Pri typoch so špeciálnym tesnením je potrebné dávať pozor na čistotu tesnenia a profilu pri montáži.

## Zvláštne prednosti nášho systému:

- veko z ryhovaného antikorového plechu
- špeciálne tesnenie proti zime a poveternostným podmienkam, pachom a vode
- upevňovacie kotvy pre bezpečné zabudovanie
- s príslušnou priečnou zosilňovacou výstuhou
- s plynovou vzperou pre uľahčenie otvárania
- nehrdzavejúci antikorový materiál

**FF Systems**

Revízne systémy